

已发布： 11-五月-2011

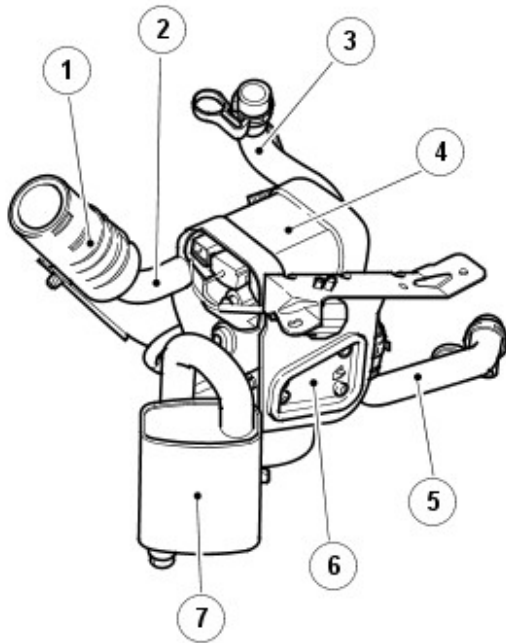
## 辅助加热 - 燃油式中间加热器

说明和操作

该系统包括燃油操作加热器单元和燃油计量泵。

加热器系统的燃油来自车辆油箱，燃油通过连接在燃油泵模块上的燃油管，进入加热器系统。燃油通过计量泵作用从油箱流入加热装置。在加热器单元中，燃油泵输送的燃油将燃烧，并且产生的热量输出将用于加热发动机冷却液。

电子控制模块集成到加热装置中以控制加热装置和计量泵的操作。气候控制单元控制最初启动时再循环门的操作。



E67544

项目	零件号	说明
1	-	进气消声器
2	-	进气软管
3	-	冷却液输出软管
4	-	燃油中间加热器总成
5	-	冷却液输入软管
6	-	燃油中间加热器支架
7	-	排气消声器总成

燃油式中间加热器位于前保险杠右侧后部，并进入右侧挡泥板和散热器挡泥板中。

燃油式中间加热器有两种级别的操作。只有在发动机运行的条件下，该系统才会运行。当环境温度低于8°C (46°F)且冷却液温度低于76°C (169°F)时，燃油式中间加热器以最大功率运行。

在冷却液温度达到87°C (189°F)之前，将持续此级别运行，之后将切换到第二级并以半功率运行，直到冷却液温度达到90°C (194°F)。此时，系统将关闭。如果冷却液温度下降到79°C (174°F)以下，则系统将再次打开并以半功率运行。如果冷却液温度下降到76°C (169°F)以下，则系统将以最大功率运行。

如果出现以下情况，燃油式中间加热器将不会运行：

- 电源电压低于10.25V
- 其处于“故障锁定”状态。

www.car60.com